

홈페이지 리뉴얼

문화비축기지

박서영



📖 목차

1. 현황분석
 2. 벤치마킹
 3. 리뉴얼 방향
 4. 사이트 맵
 5. 스토리보드
 6. 스타일 가이드
 7. 디자인 시안
 8. 웹 표준, 웹 접근성
 9. 구현기능 및 사이트
- 

“ HISTORY



“ 석유에서 문화로 ”

시민을 위한 친환경 복합문화공간으로 재탄생



1976

석유 탱크 5기 건설



1978



2000

폐쇄



2013

시민아이디어공모전



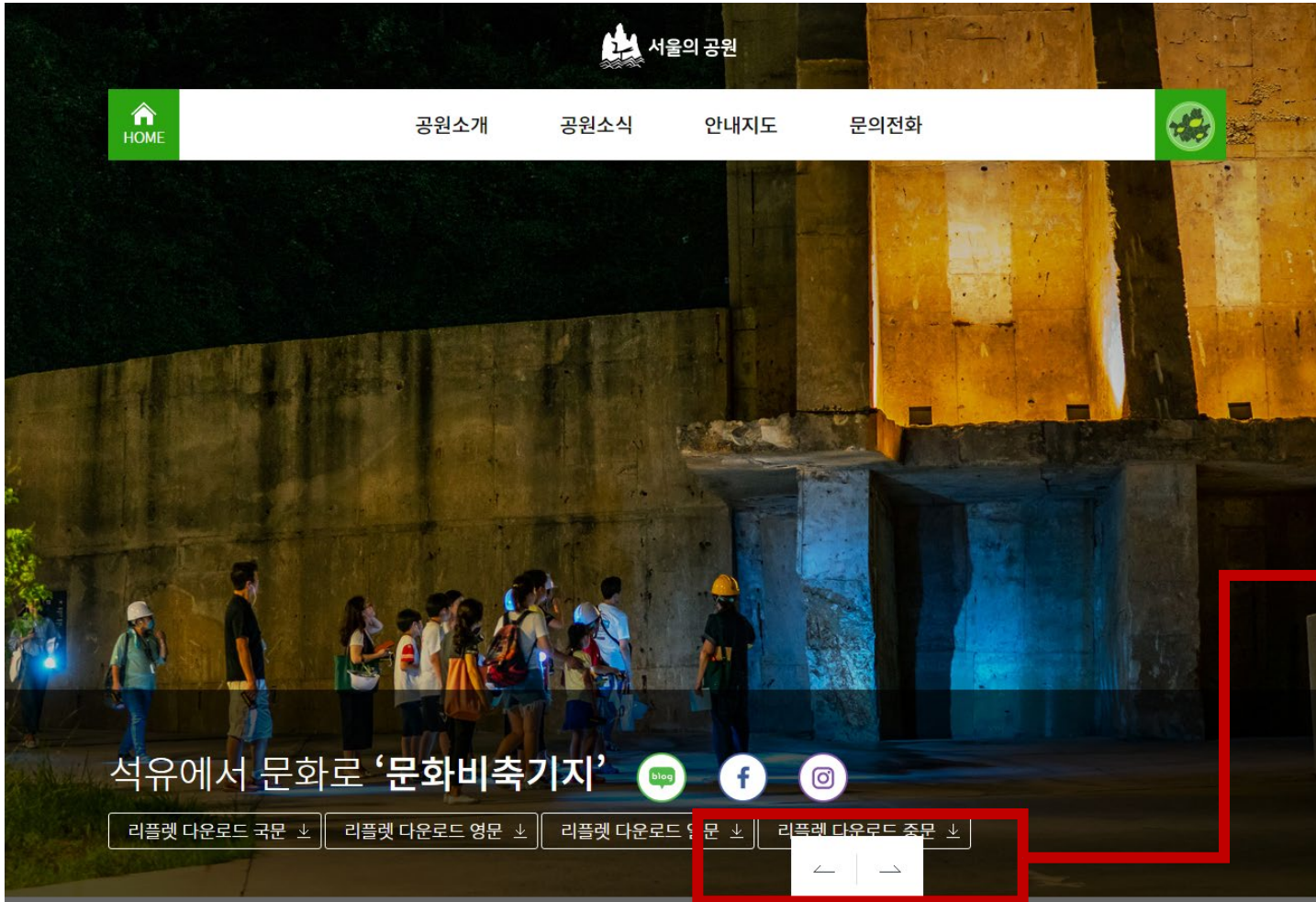
2017

문화비축기지 개관

'문화비축기지'는 서울 마포구 성산동 (서울월드컵경기장 서문 맞은편) 위치하고 있는 도시문화공원 입니다.

산업화시대의 유산인 마포석유비축기지 였으나 도시재생을 통해 시민을 위한 문화공간으로 재탄생 하였습니다.

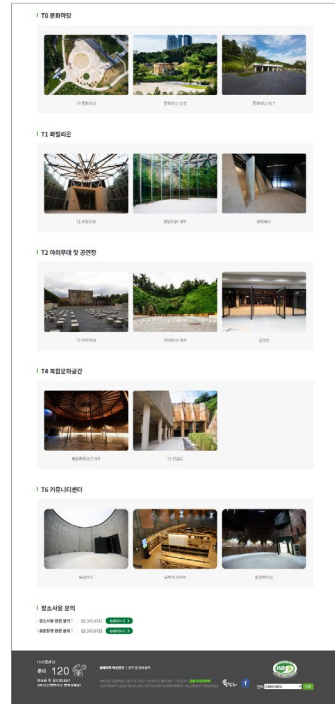
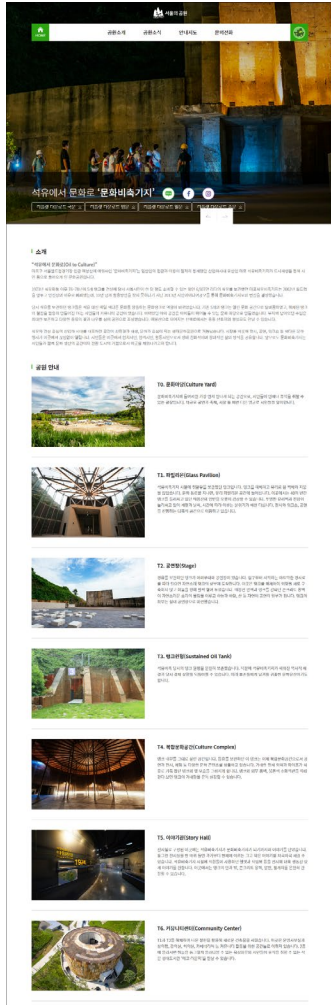
현황분석



사용성

이미지 슬라이드 버튼이
리플렛 다운로드 버튼위에 올라가 있어
다운로드 하기 불편함

현황분석



합목적성



서브메뉴 없이 메인 홈페이지에 너무 많은 정보를 담고 있어 스크롤 압박이 심하고, 정보를 찾기 어려움.

현황분석

| 공원에선 무슨일이? 더보기 +

<p>2021 [생태+생활문화] 이것도 업! 사이클링 (실시간 비대면 생생집콕)</p> <p>2021.06.23 ~ 2021.11.30</p>	<p>2021 [생태+생활문화] 오물조물 그림심리 (실시간 비대면 생생집콕)</p> <p>2021.06.23 ~ 2021.11.30</p>
<p>2021 [생태+생활문화] 차와 함께하는 숲속요가테라피 (집합교육 생생기지)</p> <p>2021.06.03 ~ 2021.08.31</p>	<p>2021 [생태+생활문화] 고루고루 생활텃밭 (집합교육 생생기지)</p> <p>2021.06.03 ~ 2021.09.30</p>



심미성

같은 사진 반복으로 무슨 소식이 있는지 구분이 안됨.

저화질 이미지로 이미지가 깨져서 보이고 늘어짐으로 심미성이 떨어짐.

현황분석

I 소개

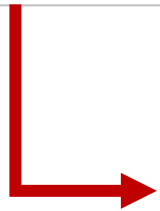
“석유에서 문화로(Oil to Culture)”

마포구 서울월드컵경기장 인근 매봉산에 에워싸인 ‘문화비축기지’는 일반인의 접근과 이용이 철저히 통제됐던 산업화시대 유산인 마포 석유비축기지가 도시재생을 통해 시민 품으로 돌아오게 된 문화공원입니다.

1973년 석유파동 이후 76~78년에 5개 탱크를 건설해 당시 서울시민이 한 달 정도 소비할 수 있는 양인 6,907만 리터의 석유를 보관했던 마포석유비축기지는 2002년 월드컵을 앞두고 안전상의 이유로 폐쇄됐는데, 10년 넘게 활용방안을 찾지 못하다가 지난 2013년 시민아이디어공모를 통해 문화비축기지로의 변신을 결정했습니다.

당시 석유를 보관하던 탱크들은 석유 대신 매일 색다른 문화를 창출하는 문화탱크로 역할이 바뀌었습니다. 기존 5개의 탱크는 열린 문화 공간으로 탈바꿈하였고, 해체된 탱크의 철판을 활용해 만들어진 T6는 시민들의 커뮤니티 공간이 됐습니다. 비어있던 야외 공간은 아이들이 뛰어놀 수 있는 문화 마당으로 만들었습니다. 부지에 남아있던 수림은 최대한 보존하고 다양한 종류의 꽃과 나무를 심어 공원으로 조성했습니다. 매봉산으로 이어지는 산책로에서는 종종 산토끼와 청설모도 만날 수 있습니다.

석유와 건설 중심의 산업화 시대를 대표하던 공간이 친환경과 재생, 문화가 중심이 되는 생태문화공원으로 거듭났습니다. 시장을 비롯해 전시, 공연, 워크숍 등 색다른 문화 행사가 이곳에서 끊임없이 열립니다. 시민들은 이곳에서 협치시민, 협력시민, 활동시민으로서 생태 친화적이며 창의적인 삶의 방식을 공유합니다. 앞으로도 문화비축기지는 시민들과 함께 문화 생산의 공간이자 전환 도시의 거점으로서 이곳을 채워나가고자 합니다.



가독성

설명에 대한 글이 텍스트로만 되어있어 눈에 잘 들어오지 않음

벤치마킹 인천의 공원

인천의 공원

인천이 모든 것을 검색하세요

회원가입 Language GO

공원소개

체험프로그램

공원지도

인천대공원

소래습지생태공원

중앙공원

부평공원

원적산공원

월미공원

자유공원

관교공원

월미공원

계양공원

둘레길

공원소식

자료실

행사안내

국민신문고

팝업존 2/3 < || >

공원소식

행사안내

+

< 인천대공원 개방 및 이용 안내 >

- 개방일시: 2021. 4. 12.(월)
- 코로나 19 확산 방지를 위해 **그늘막 쉼터, 돛자리 사용 금지**
* 산책로, 실외체육시설, 화장실, 수목원, 매점, 캠핑장, 반려견 놀이터 이용 가능
- 공원 내 **전동기기 출입 금지** (오토바이, 전동휠, 전동킥보드 등)
- 공원 내 **연날리기 금지** (고압선로로 인한 사고 위험 방지)

위 사항을 숙지하시어 공원이용에 불편이 없으시길 바랍니다.

2021년 월미공원 주말 만들기 체험프로그램 2021-06-25

(인천대공원) 목재문화체험장 7월 체험프로그램 운영 ... 2021-06-24

2021년 7월 인천대공원 산림치유프로그램 운영 안내 2021-06-23

2021년 7월 연희공원 산림치유(반려식물)프로그램 운... 2021-06-17

2021년도 산림치유프로그램_상시참여(평일) 운영 번... 2021-06-11

레이아웃이 깔끔

메뉴컬러를 다르게 하여 집중도를 높임

벤치마킹 서울의 공원

공원안내 | 공원자료실 | 리플렛 다운로드 | 스스로공원탐방 | 서울 둘레길 | 3천만그루 나무심기 트리맵

온라인공원

집에서 즐길 수 있는 프로그램 함께 즐겨요~!

제목	날짜
[별 탐험] 지구와 달 사이 거리 : 지구가...	2021-06-14
[공원탐험 생물의세계] [공원탐험 생물의세계] 제21...	2021-06-10
[원예교실] 다육식물 스탠드 미니화분	2021-06-09
[응답하라! 랜선 놀이공원] [북서울공의숲_생태3호] 반...	2021-06-08
[누구나 자연과학자] 월드컵공원의 귀화식물	2021-06-04

새소식 고사-공고

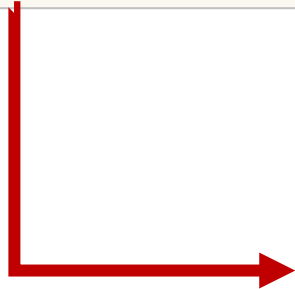
- [월드컵공원] 하늘곤충학교 특별프로그램 성인 곤충아카... 2021.06.25
- [월드컵공원] 차와 함께하는 숲속여행 7월 참가자 모집 2021.06.25
- #경동생태공원 반딧불이 이벤트# 가로세로 날말퀴즈에 ... 2021.06.23
- [문학비축기지] 대관 | 버스를 기다리며-월간서커스 2021.06.22
- "식물원을 빌려드립니다" 참여 크리에이터 모집 2021.06.22

POPUP ZONE

2022년까지 3,000만 그루의 나무를 심겠습니다
2022-3000
아낌없이 주는 나무심기 프로젝트
서울특별시

공원의 모습

제목	날짜
월드컵공원에서 만나는 색다...	월드컵공원 2021-05-26
천호공원 사계축제, 분소풍	천호공원 2021-05-03
서울숲의 봄	서울숲 2021-05-03
여의도공원에서의 휴식	여의도공원 2021-05-03



깔끔한 레이아웃, 포인트 배경 이미지 배치

리뉴얼 방향

“사용성”

메인페이지에 필요한
내용만을 넣어
직관적으로 볼 수 있게
사용성을 높임

“심미성”

문화비축기지만의
포인트색을 만들고,
이미지를 적절히 배치해
통일성 있게 디자인

“합목적성”

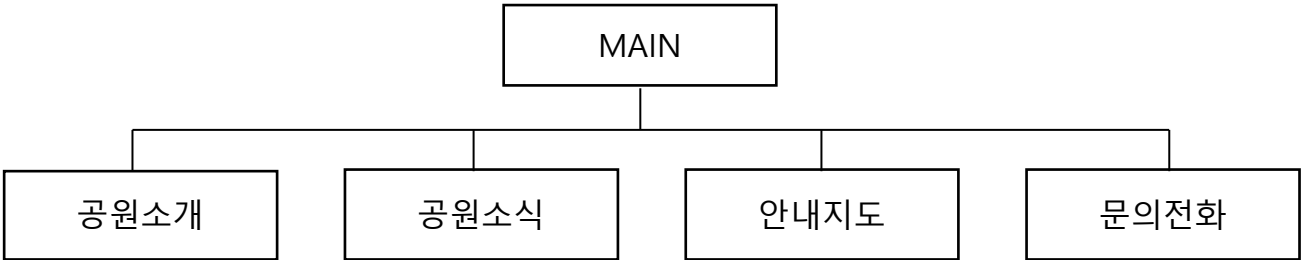
정보를 분야별로 나누고
적합한 서브메뉴를 만들
정보를 빠르게 전달

“가독성”

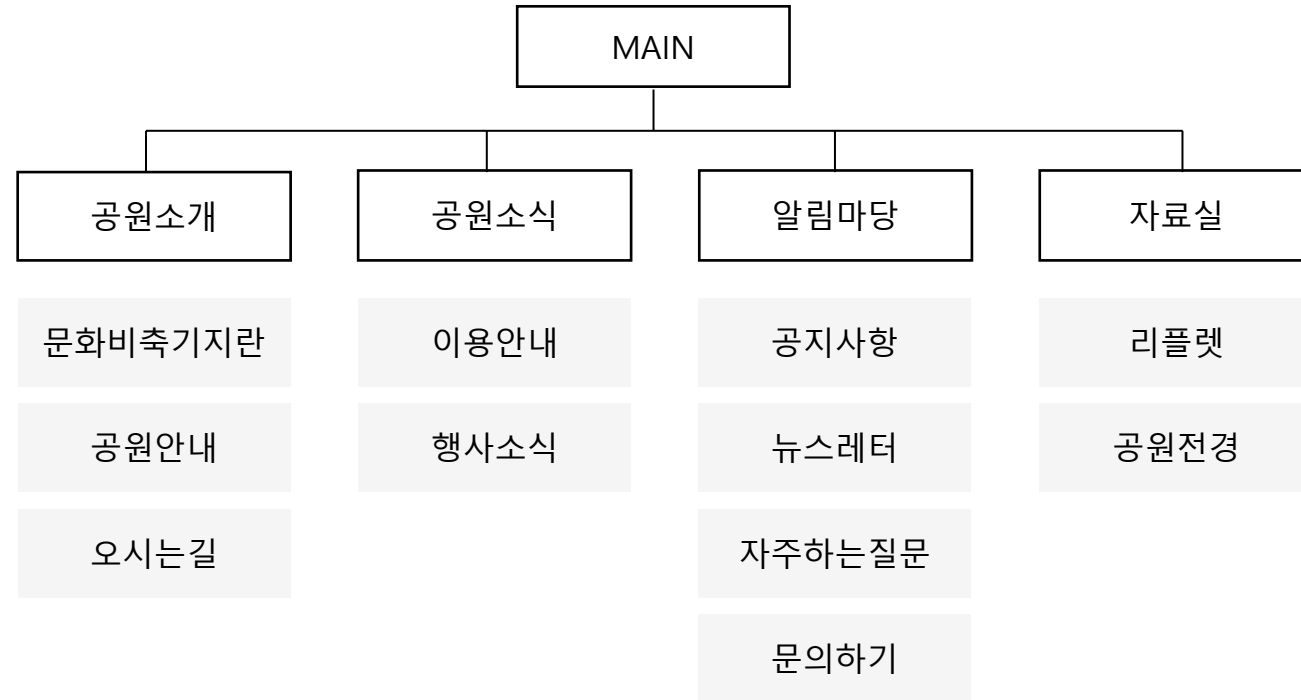
텍스트는 적절한 그림과
함께 배치하여
가독성을 높이고
사용자가 신속하게
읽을 수 있도록 개선

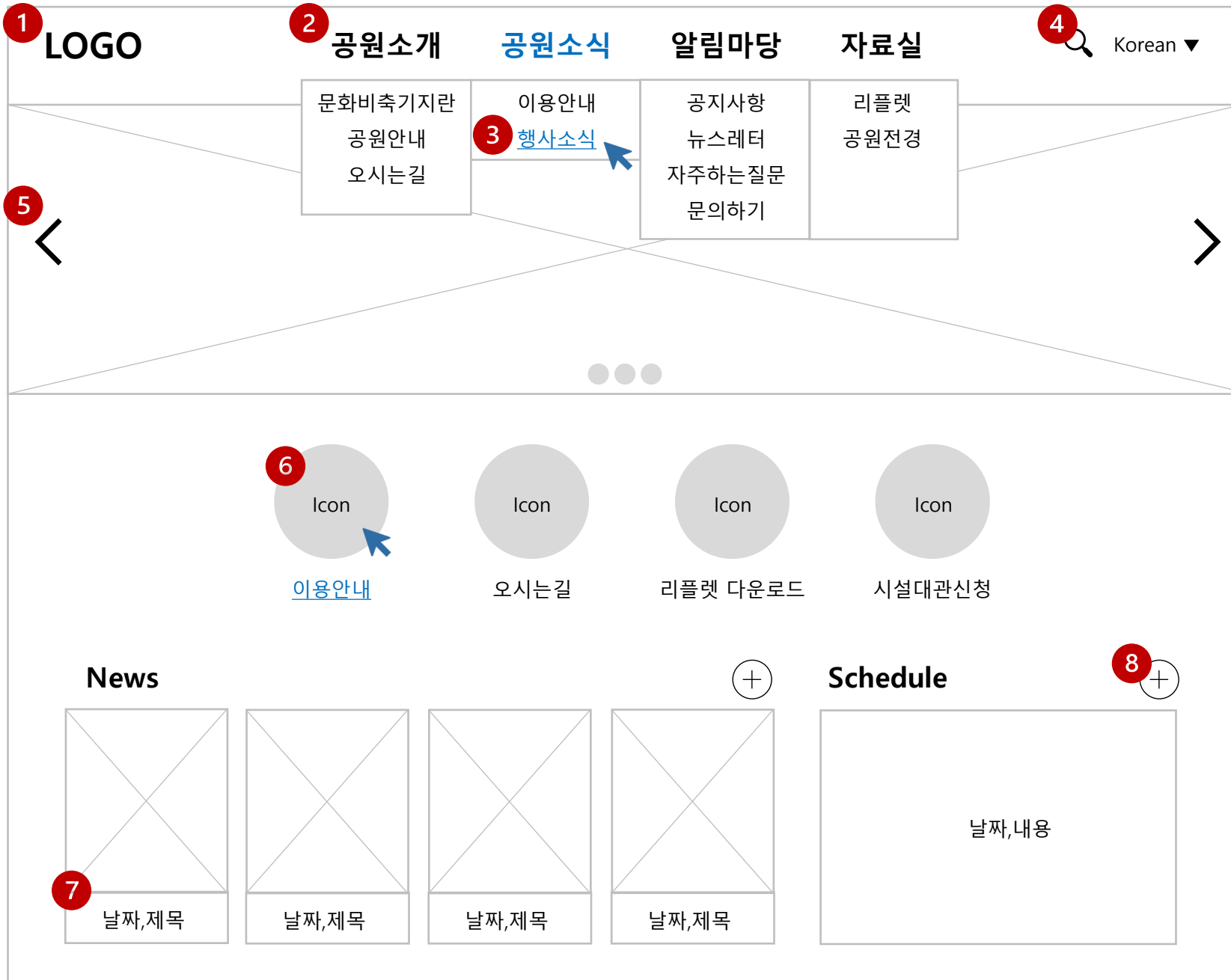
사이트맵

기존 사이트 맵



벤치마킹 변경 사이트 맵





- 스토리보드 -

리뉴얼방향

- 1 Logo클릭시 메인페이지 이동
- 2 마우스 호버시 색상바뀜
서브메뉴 나눔 상단 헤더 고정
- 3 서브메뉴 호버시 색상바뀜
- 4 검색 아이콘 클릭시 전체퀵메뉴
- 5 좌우 컨트롤버튼
- 6 호버했을시 텍스트 색상변화
- 7 마우스 호버시 배경이 어두워지며
내용이 보임. 트랜지션 효과
- 8 클릭시 해당페이지로 이동



image



Description

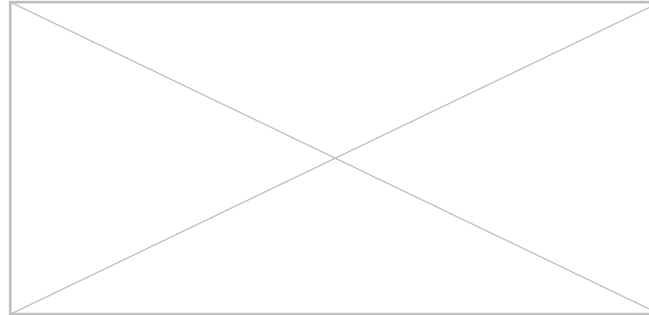
다음장에 계속 →

Notice



내용, 작성일

9



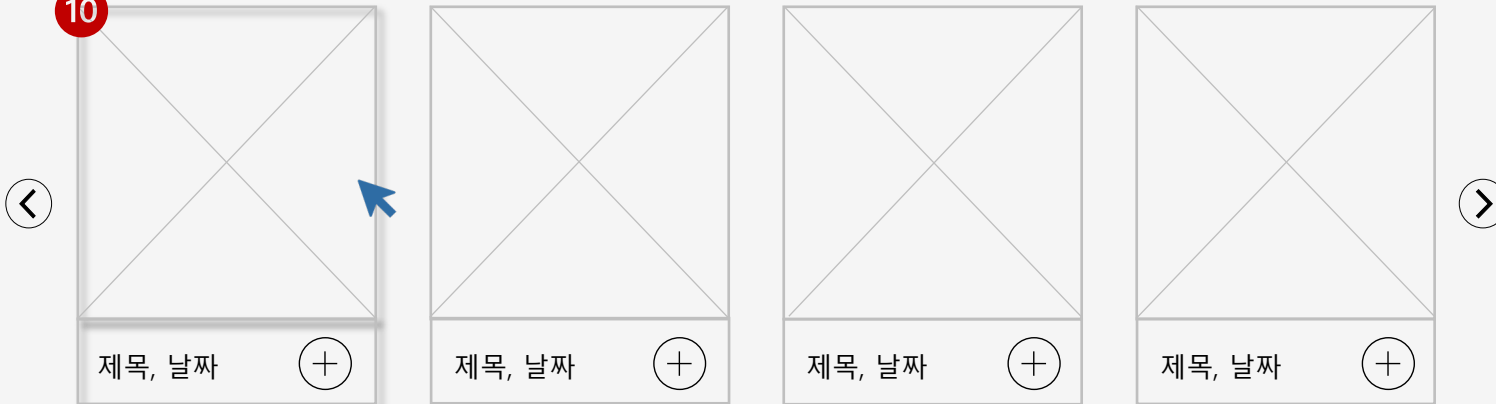
- 스토리보드 -

리뉴얼방향

- 9 클릭시 배너 이미지 컨트롤
- 10 호버시 그림자효과, 이미지확대 (transition효과 적용)

공원의모습

10



image

1

Description

다음장에 계속 →

- 스토리보드 -

리뉴얼방향

11 클릭시 해당페이지로 이동

12 클릭시 상단페이지로 이동

13 로고,하단정보영역,SNS

비축TV

공원의 소식을
빠르게 받아보세요

11 공식 유튜브 이동하기 →

Youtube



13

LOGO

FNB
Address

footer

SNS



image

1 Description

컨셉



#둥근모양 #둥글한 #웅장한
#도넛 #맷돌 #남은 #어두운



#어두운 핑크 #둥글둥글한 느낌

스타일가이드

Typography

Content title - Jua Regular Regular 24px
Content title - Titillium Web Regular 24px

Main menu - Noto Sans KR Bold 18px

Sub menu - Noto Sans KR Regular 16px

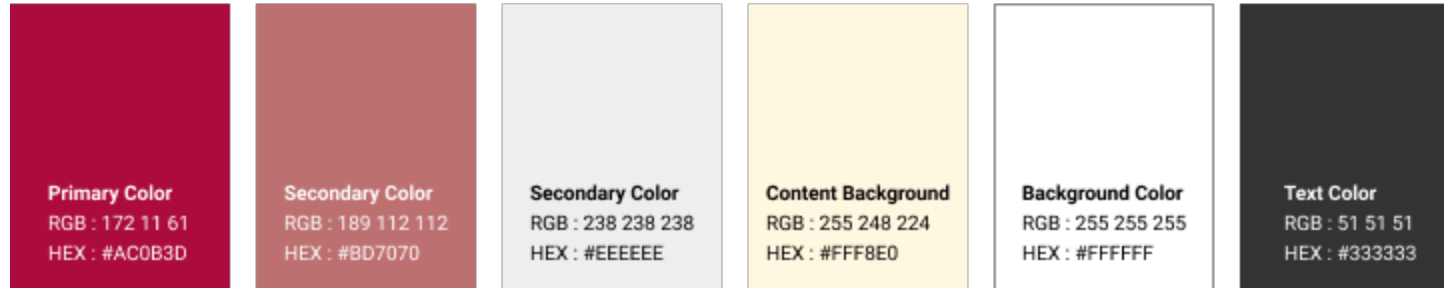
Content main - Noto Sans KR Regular 16px

Content Sub - Noto Sans KR Regular 14px

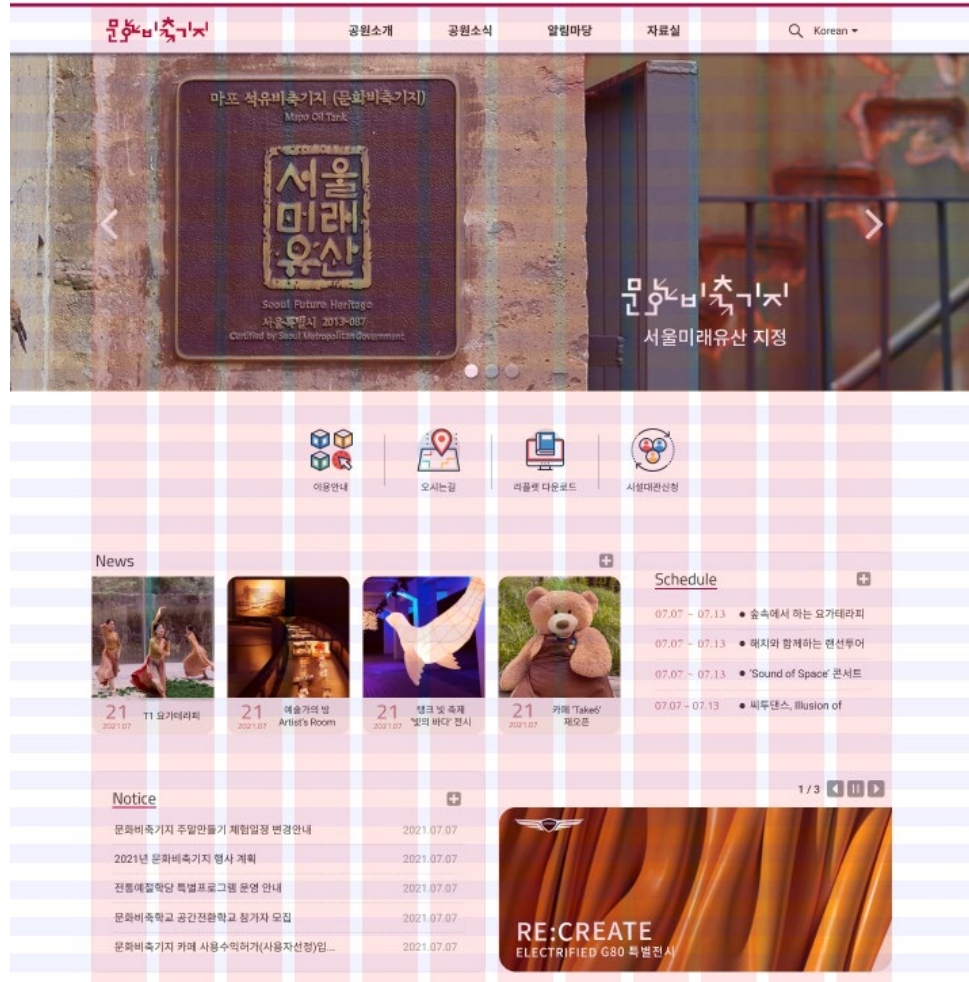
Buttons



Colors



디자인 시안(Figma) Main

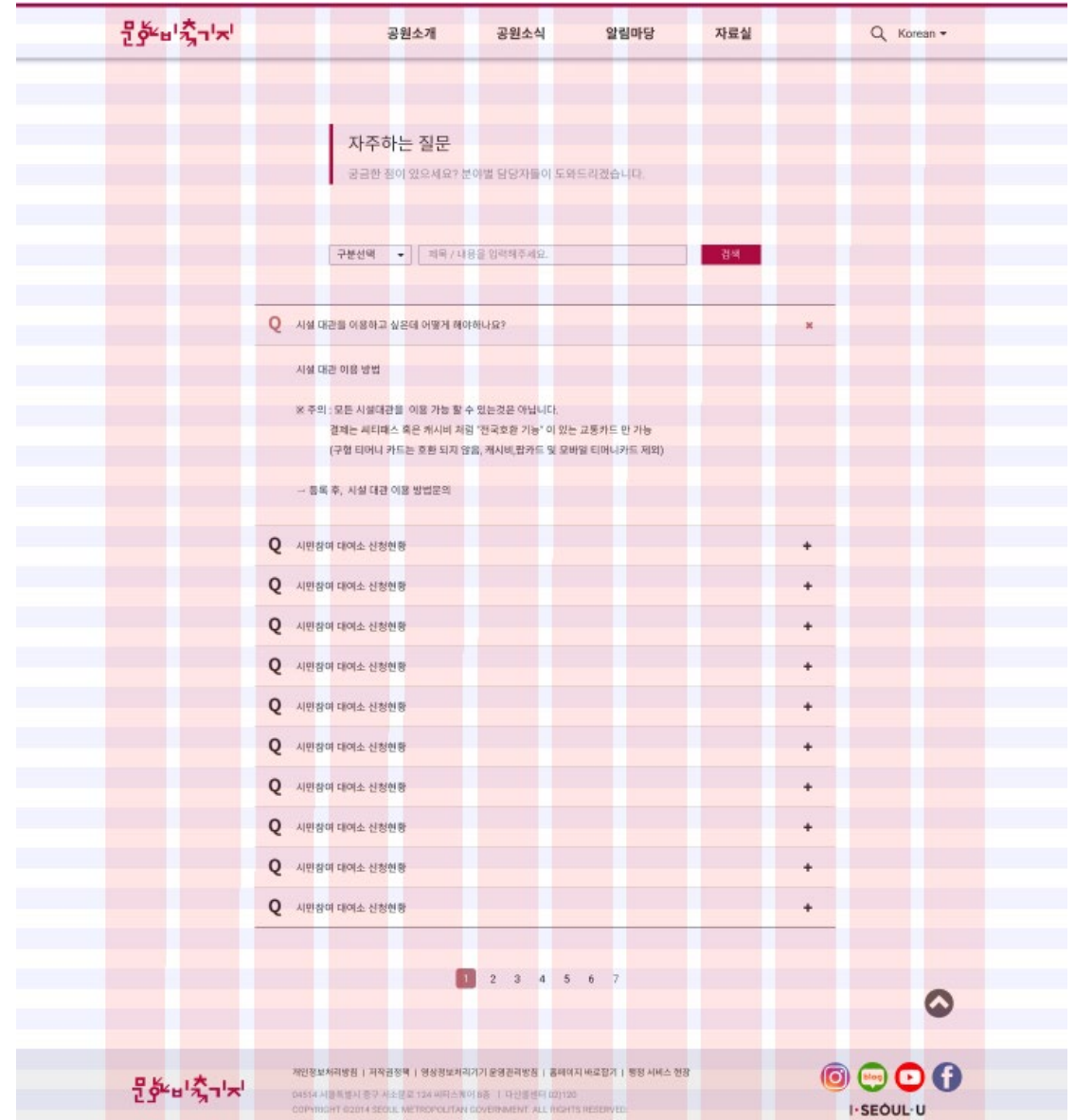


디자인 시안(Figma)

Sub1 (문화비축기지란, 공원안내)



디자인 시안(Figma) Sub2 (공지사항, 자주하는 질문)



웹 표준, 웹 접근성

Nu Html Checker

This tool is an ongoing experiment in better HTML checking, and its behavior remains subject to change

Showing results for uploaded file index.html

Checker Input

Show source outline image report

Check by 선택된 파일 없음

Uploaded files with .xhtml or .xht extensions are parsed using the XML parser.

Document checking completed. No errors or warnings to show.

Used the HTML parser.
Total execution time 21 milliseconds.

[About this checker](#) • [Report an issue](#) • Version: 21.11.14

Nu Html Checker

This tool is an ongoing experiment in better HTML checking, and its behavior remains subject to change

Showing results for about.html

Checker Input

Show source outline image report

Check by 선택된 파일 없음

Uploaded files with .xhtml or .xht extensions are parsed using the XML parser.

Document checking completed. No errors or warnings to show.

Used the HTML parser.
Total execution time 15 milliseconds.

[About this checker](#) • [Report an issue](#) • Version: 21.11.14

Nu Html Checker

This tool is an ongoing experiment in better HTML checking, and its behavior remains subject to change

Showing results for ask.html

Checker Input

Show source outline image report

Check by 선택된 파일 없음

Uploaded files with .xhtml or .xht extensions are parsed using the XML parser.

Document checking completed. No errors or warnings to show.

Used the HTML parser.
Total execution time 19 milliseconds.

[About this checker](#) • [Report an issue](#) • Version: 21.11.16

Nu Html Checker

This tool is an ongoing experiment in better HTML checking, and its behavior remains subject to change

Showing results for board.html

Checker Input

Show source outline image report

Check by 선택된 파일 없음

Uploaded files with .xhtml or .xht extensions are parsed using the XML parser.

Document checking completed. No errors or warnings to show.

Used the HTML parser.
Total execution time 17 milliseconds.

[About this checker](#) • [Report an issue](#) • Version: 21.11.12

Nu Html Checker

This tool is an ongoing experiment in better HTML checking, and its behavior remains subject to change

Showing results for directions.html

Checker Input

Show source outline image report

Check by 선택된 파일 없음

Uploaded files with .xhtml or .xht extensions are parsed using the XML parser.

Document checking completed. No errors or warnings to show.

Used the HTML parser.
Total execution time 21 milliseconds.

[About this checker](#) • [Report an issue](#) • Version: 21.11.12

Nu Html Checker

This tool is an ongoing experiment in better HTML checking, and its behavior remains subject to change

Showing results for event_guide.html

Checker Input

Show source outline image report

Check by 선택된 파일 없음

Uploaded files with .xhtml or .xht extensions are parsed using the XML parser.

Document checking completed. No errors or warnings to show.

Used the HTML parser.
Total execution time 18 milliseconds.

[About this checker](#) • [Report an issue](#) • Version: 21.11.12

Nu Html Checker

This tool is an ongoing experiment in better HTML checking, and its behavior remains subject to change

Showing results for uploaded file leaflet.html

Checker Input

Show source outline image report

Check by 선택된 파일 없음

Uploaded files with .xhtml or .xht extensions are parsed using the XML parser.

Document checking completed. No errors or warnings to show.

Used the HTML parser.
Total execution time 44 milliseconds.

[About this checker](#) • [Report an issue](#) • Version: 21.11.17

Nu Html Checker

This tool is an ongoing experiment in better HTML checking, and its behavior remains subject to change

Showing results for park_guide.html

Checker Input

Show source outline image report

Check by 선택된 파일 없음

Uploaded files with .xhtml or .xht extensions are parsed using the XML parser.

Document checking completed. No errors or warnings to show.

Used the HTML parser.
Total execution time 25 milliseconds.

[About this checker](#) • [Report an issue](#) • Version: 21.11.16

Nu Html Checker

This tool is an ongoing experiment in better HTML checking, and its behavior remains subject to change

Showing results for park_terrace.html

Checker Input

Show source outline image report

Check by 선택된 파일 없음

Uploaded files with .xhtml or .xht extensions are parsed using the XML parser.

Document checking completed. No errors or warnings to show.

Used the HTML parser.
Total execution time 15 milliseconds.

[About this checker](#) • [Report an issue](#) • Version: 21.11.12

Nu Html Checker

This tool is an ongoing experiment in better HTML checking, and its behavior remains subject to change

Showing results for qna.html

Checker Input

Show source outline image report

Check by 선택된 파일 없음

Uploaded files with .xhtml or .xht extensions are parsed using the XML parser.

Document checking completed. No errors or warnings to show.

Used the HTML parser.
Total execution time 21 milliseconds.

[About this checker](#) • [Report an issue](#) • Version: 21.11.13

html 웹 표준 검사 결과

“이상없음”


구현기능 및 사이트

이미지 크기 최적화

→ 웹 로딩 속도 최적화

Cloudinary Website Image Analysis Tool [LEARN MORE](#) PNG 638.0 KB (+183.5%)

D banner_3.png



PNG 175.7 KB Current

Potential Smart Compression

94.5%
Reduction in image weight


580x243 → 580x243

[SEE DETAILS](#)

Image format options with file size and % compared to current

PNG	62.8 KB	(-64.2%)
WEBP	12.8 KB	(-92.7%)
JPEG2000	16.6 KB	(-90.5%)
AVIF	9.6 KB	(-94.5%)
JPEG	18.7 KB	(-89.4%)

B visual_3.jpg



JPEG 170.7 KB Current

Potential Smart Compression

55.7%
Reduction in image weight

1920x500 → 1920x500

[SEE DETAILS](#)

Image format options with file size and % compared to current

JPEG	115.6 KB	(-32.3%)
WEBP	119.8 KB	(-29.8%)
JPEG2000	117.3 KB	(-31.3%)
AVIF	75.6 KB	(-55.7%)
JPEG-XR	111.9 KB	(-34.4%)
PNG	626.5 KB	(+267.0%)

구현기능 및 사이트



지도 API
→ 카카오 맵

```
<!-- 지도 스크립트 -->
<script src="//dapi.kakao.com/v2/maps/sdk.js?appkey=da0d5002ef9a13b2518c840f496c862a"></script>
<script>
var mapContainer = document.getElementById('map'), // 지도를 표시할 div
    mapOption = {
        center: new kakao.maps.LatLng(37.57120372279205, 126.89413199786058), // 지도의 중심좌표
        level: 3, // 지도의 확대 레벨
        draggable: false
    };

var map = new kakao.maps.Map(mapContainer, mapOption); // 지도를 생성합니다

// 마커가 표시될 위치입니다
var markerPosition = new kakao.maps.LatLng(37.57120372279205, 126.89413199786058);

// 마커를 생성합니다
var marker = new kakao.maps.Marker({
    position: markerPosition
});

// 마커가 지도 위에 표시되도록 설정합니다
marker.setMap(map);

// 아래 코드는 지도 위의 마커를 제거하는 코드입니다
// marker.setMap(null);

// 일반 지도와 스카이뷰로 지도 타입을 전환할 수 있는 지도타입 컨트롤을 생성합니다
var mapTypeControl = new kakao.maps.MapTypeControl();

// 지도에 컨트롤을 추가해야 지도위에 표시됩니다
// kakao.maps.ControlPosition은 컨트롤이 표시될 위치를 정의하는데 TOPRIGHT는 오른쪽 위를 의미합니다
map.addControl(mapTypeControl, kakao.maps.ControlPosition.TOPRIGHT);

// 지도 확대 축소를 제어할 수 있는 줌 컨트롤을 생성합니다
var zoomControl = new kakao.maps.ZoomControl();
map.addControl(zoomControl, kakao.maps.ControlPosition.RIGHT);
</script>
```

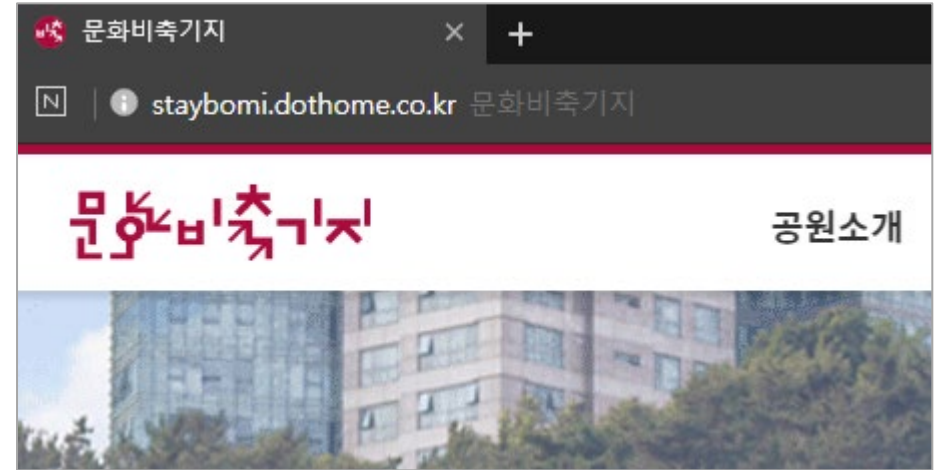
구현기능 및 사이트



```
<!-- ogp -->  
<meta property="og:title" content="하이 트진로 Portfolio" />  
<meta property="og:description" content="ParkSeoyoung_portfolio 하이 트진로 리뉴얼" />  
<meta property="og:type" content="website" />  
<meta property="og:url" content="http://staybomi.dothome.co.kr/portfolio2/" />  
<meta property="og:image" content="http://staybomi.dothome.co.kr/portfolio2/images/ogp.jpg" />
```

Opengraph

링크에 대한 제목, 설명, 이미지



Favicon

상단 탭 아이콘

구현 사이트로 이동하기